

Le DUT STID (Statistique et Informatique Décisionnelle) réunit les avantages d'une formation en IUT et les atouts d'une filière scientifique. Le DUT STID forme des techniciens supérieurs en statistique. Leur mission est de créer des outils chiffrés pour assister les cadres supérieurs dans la prise de décision. Pour remplir cette mission, ils sont capables de traiter des données et d'utiliser des techniques statistiques appropriées. Le DUT STID permet d'intégrer rapidement les services statistiques des grandes entreprises et les métiers du décisionnel. C'est une porte ouverte sur les grandes écoles et les Masters de statistique et d'informatique décisionnelle. Cette formation sur une année s'adresse aux étudiants ayant déjà validé une première année.



## IUT PARIS DESCARTES

# DUT Statistique et informatique décisionnelle

*Année Spéciale, Formation Initiale Classique - Formation Continue.*

### CES TECHNIQUES PERMETTENT

- d'organiser la collecte de l'information
  - d'analyser, résumer, segmenter des vastes ensembles de données
  - de décrire, traiter, synthétiser des résultats d'enquête
  - d'analyser, décomposer, désaisonnaliser, modéliser des séries chronologiques
  - d'estimer et tester les effets d'un ensemble de facteurs
  - de concevoir et planifier un sondage
- A partir d'un problème concret, quel qu'en soit le contexte, le statisticien est capable de dégager une problématique statistique, d'en assurer la mise en

œuvre informatique et d'en présenter clairement les résultats.

Il maîtrise donc toutes les étapes du traitement de l'information, de la collecte, la gestion à l'exploitation statistique des données.

### LE DIPLÔMÉ STID EST DONC

- compétent en gestion de données, en informatique et statistique
- méthodique et rigoureux
- capable de s'adapter à tous les milieux professionnels
- capable de présenter clairement et efficacement les résultats de son travail

### MÉTIERS

- chargé d'études statistiques
- programmeur statistique
- analyste programmeur
- gestionnaire de données



UNIVERSITÉ  
PARIS DESCARTES  
IUT

# PROGRAMME DUT Statistique et informatique décisionnelle

En formation continue comme en formation initiale, la formation, théorique et pratique, dure 11 mois et comporte un stage obligatoire en entreprise d'une durée minimale de douze semaines :

L'enseignement est formé essentiellement de «Cours-TD» consolidés par de nombreux travaux pratiques et par des projets à réaliser, individuellement ou en petits groupes. Les études sont organisées en 4 Unités d'Enseignement :

## U.E. 1 : STATISTIQUE

Statistique descriptive, Probabilités, Statistique inférentielle et modélisation, Séries chronologiques, Analyse des Données

## U.E. 2 : OUTILS SCIENTIFIQUES

Mathématiques, Informatique, Logiciels spécialisés

## U.E. 3 : ENVIRONNEMENT ET COMMUNICATION

Economie, Gestion et organisation  
Expression écrite et orale, Anglais

## U.E. 4 : TRAVAUX D'APPLICATION

Projets pluridisciplinaires  
Stage en entreprise

La vocation professionnelle des études se traduit tout aussi bien par la présence de nombreux professionnels dans le corps enseignant que par l'existence, tout au long de l'année de formation, de projets tutorés (gestion d'enquêtes, projets pluridisciplinaires, projets de synthèse) menés en collaboration avec des professionnels. Un stage de douze semaines en milieu professionnel complète la formation académique. Son évaluation ainsi que celles des projets tutorés forme la quatrième Unité d'Enseignement.

## ENTRÉE DANS LA VIE ACTIVE

Les métiers de la statistique sont actuellement en pleine expansion dans les entreprises. Ils sont vitaux pour une économie moderne. Le statisticien se trouve partout où l'on recueille, trie, analyse de l'information. C'est lui qui met en place les outils d'interprétation, d'aide à la décision, de prévision, de contrôle de qualité... Ainsi, tous les secteurs d'activité emploient des DUT Statistique et Informatique décisionnelle (STID). A titre d'exemple : la banque, le marketing, le secteur automobile, l'assurance, le secteur énergie, l'administration, le transport, les laboratoires pharmaceutiques et de médecine, l'environnement, la recherche...

## POURSUITES D'ÉTUDES

Les étudiants qui le souhaitent peuvent poursuivre des études après obtention du DUT ; de nombreuses filières leurs sont ouvertes.

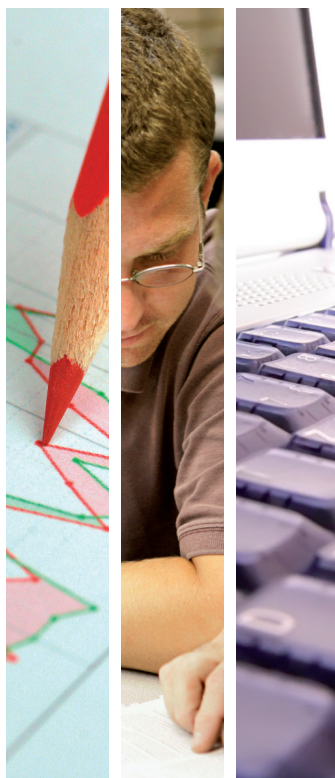
- Licences professionnelles :
  - au sein du département STID sont proposées deux Licences Professionnelles : l'une en Data-Mining, l'autre en Statistique et Informatique Décisionnelles pour la Santé.
  - les autres départements STID proposent eux aussi des licences professionnelles.
- L3 d'une licence générale :
  - Université Paris Descartes : licence Mathématiques et Informatique (MI),
  - Autres universités, par exemple : licence MI (Paris-Dauphine), licence Economie-Gestion-Statistique et Informatique appliquées à l'assurance et à la Santé (Université de Poitiers)...
- Ecoles d'ingénieurs : ENSAI (Rennes), ISIMA (Clermont-Ferrand), INSA (Rennes, Rouen, Lyon, Toulouse).
- IUP : Mathématiques, informatique et statistique à l'Université de Bretagne-Sud (Vannes) et Statistique et informatique décisionnelles à l'Université Paul Sabatier à Toulouse, ingénierie économique et statistique à l'Université d'Evry.
- MIAGE (IUP et Master).
- Ecoles de commerces...

## ORGANISATION DES ÉTUDES

Le contrôle des connaissances étant continu, plusieurs notes sont prises en compte dans chaque matière pour le passage en semestre suivant ou l'obtention du DUT. La présence aux cours est donc obligatoire.

## CONDITIONS D'ADMISSION

L'année spéciale s'adresse à des étudiants ayant validé une première année dans un cycle scientifique, ou en sciences économiques, ainsi qu'aux « reçus collés » en médecine ou pharmacie, justifiant d'un niveau en mathématiques suffisant, ou encore à des étudiants de classes préparatoires scientifiques ou H.E.C. ou ayant des profils équivalents. Pour l'inscription en formation continue, s'adresser directement au département STID.



Inscriptions uniquement sur le site internet de l'IUT : de mars à juillet et en septembre <http://www.iut.parisdescartes.fr>

Journée Portes Ouvertes : Samedi 11 février 2012 de 10h à 17h. Plus d'informations sur le site Internet de l'IUT.

Contactez le Département STID : Tél. : 01 42 86 48 23 / 24 [secretariat-stid@iut.parisdescartes.fr](mailto:secretariat-stid@iut.parisdescartes.fr) [www.iut.parisdescartes.fr/dept/stid](http://www.iut.parisdescartes.fr/dept/stid)

**IUT Paris Descartes**  
143, avenue de Versailles  
75016 PARIS  
Tél. +33(1)42 86 47 00  
<http://www.iut.parisdescartes.fr>

- M** Exelmans, Mirabeau, Eglise d'Auteuil, Chardon Lagache
- BUS** 22, 72, PC1, 62
- RER** Ligne C, station Pont du Garigliano
- T** T3 station Pont du Garigliano



UNIVERSITÉ  
PARIS DESCARTES  
IUT